



“ ONLINE

EMPLOYEE SATISFACTION & ENGAGEMENT SURVEY PACKAGE

การสำรวจความพึงพอใจและ
ความผูกพันของพนักงานที่มีต่อองค์กรแบบออนไลน์



CONTACT

ในงานวิจัยระดับสากลพบว่า เมื่อพนักงานมีความผูกพันต่อองค์กร เขาจะส่งมอบงานที่มีประสิทธิภาพสูงแก่องค์กร ด้วยเหตุนี้ระดับความผูกพันของพนักงานต่อองค์กร จึงเป็นที่นิยมใช้ในองค์กร ซึ่งเป็นการวัดค่าจากความรู้สึกออกมาเป็นตัวเลข และนำมาพัฒนาองค์กร โดยการนำเอาความเห็นของพนักงานที่ตอบแบบสอบถามมาใช้นั่นเอง

ตามทฤษฎีของ Frederick Herzberg กล่าวไว้ในทฤษฎี 2 ปัจจัยว่า มี 2 ปัจจัยที่สำคัญของพนักงานทุกคนในองค์กร คือ

- 1. ปัจจัยพื้นฐาน** : ประกอบด้วยเรื่องสาธารณูปโภค น้ำ ไฟ ห้องทำงาน ค่าตอบแทน ความปลอดภัยในงาน สิ่งเหล่านี้ถือว่าเป็นปัจจัยพื้นฐานซึ่งหมายถึง “ หากปัจจัยเหล่านี้มีค่าที่ได้จากการสำรวจต่ำ หมายถึงพนักงานไม่พึงพอใจองค์กร ดังนั้นองค์กรต้องทำให้พนักงานพึงพอใจด้วยการแก้ไขปัจจัยพื้นฐานเหล่านี้”
- 2. ปัจจัยแรงจูงใจ (ปัจจัยที่ทำให้เติบโต)** : ประกอบด้วยเรื่องความสำเร็จในงาน การมีส่วนร่วมกับองค์กร ความรับผิดชอบ การเติบโต ความรู้สึกเล็ก ๆ ที่นอกเหนือจากเงิน เช่น การได้รับการยอมรับจากผู้อื่น ความสนุก ความท้าทาย การพัฒนาตนเอง เป็นต้น ซึ่งปัจจัยกลุ่มนี้จะทำให้ “พนักงานมีพลังในการทำงานและมีผลงานที่ดี ดังนั้นองค์กรต้องสร้างความรู้สึกเหล่านี้ให้เกิดกับพนักงาน”



ขั้นตอนการรับบริการ



1

เลือก
Package
ที่เหมาะสมกับ
องค์กรและ
สั่งซื้อ



2

รับแบบ
สอบถาม
Online



3

แจ้งพนักงาน
ตอบแบบ
สอบถาม



4

ส่งรายงาน
ผลและข้อเสนอ
แนะจากที่
ปรึกษา

งานที่ปรึกษาดำเนินการ

1. ประชุมวางแผนงานผ่านทาง VDO CONFERENCE
2. ออกแบบชุดคำถามในแบบสอบถาม โดยใช้คำถามมาตรฐาน
3. นำแบบสอบถามลงในระบบ Online
4. รวบรวมคำตอบในระบบ Online
5. วิเคราะห์ผลด้วยสถิติขั้นสูง
6. จัดทำรายงานผลสรุปการสำรวจความผูกพันของพนักงาน
7. ให้ข้อเสนอแนะ เพื่อการพัฒนาโดยที่ปรึกษา (Recommendation)
8. นำเสนอรายงานผล

หมายเหตุ ที่ปรึกษาจะเข้าไปในองค์กรจำนวน 1 ครั้ง (3 ชั่วโมง) ในวันนำเสนอรายงานผล

Group (Key Factors) of Questions

<i>Hygiene Factors</i>	<i>Motivation Factors</i>
<ul style="list-style-type: none">☑ Quality of supervision☑ Pay☑ Company policies☑ Physical working conditions☑ Relations with others☑ Job security	<ul style="list-style-type: none">☑ Promotion opportunities☑ Opportunities for personal growth☑ Recognition☑ Responsibility☑ Achievement

ตัวอย่างคำถาม

A) สภาพแวดล้อมและบรรยากาศในการทำงาน

1. ทุกคนในฝ่ายให้ความช่วยเหลือกันและกันในการแก้ไขปัญหาต่างๆ
2. ฉันสามารถปรับตัวและเข้ากันได้ดีกับทุกคนในฝ่าย
3. ความร่วมมือระหว่างฝ่ายของฉันและฝ่ายอื่นๆ เป็นไปอย่างราบรื่น
4. ทุกคนในทีมงานมีความมุ่งมั่นทุ่มเทเพื่อผลักดันความสำเร็จขององค์กร

B) สวัสดิการและผลตอบแทน

5. ฉันคิดว่าสวัสดิการของบริษัทฯ ดีทัดเทียม หรือดีกว่าสวัสดิการของบริษัทอื่นในธุรกิจเดียวกัน
6. ค่าจ้างที่ฉันได้รับจากบริษัทฯ ดีทัดเทียม หรือดีกว่าค่าจ้างของบริษัทอื่นในธุรกิจเดียวกัน
7. หากเปรียบเทียบกับพนักงานคนอื่นๆ ที่ทำงานในบริษัทฯ นี้ ฉันคิดว่าฉันได้รับค่าจ้างที่เป็นธรรม
8. ผลตอบแทนที่ฉันได้รับมาจากหลักการและวิธีปฏิบัติที่ยุติธรรม

- C) ฉันคิดว่าปัจจัยสำคัญ 3 อันดับแรก ที่ส่งผลทำให้ฉันคิดจะเปลี่ยนงานใหม่ เรียงอันดับจากสำคัญมาก (1) ไปสำคัญน้อย (3)

ลูกค้าทุกองค์กรสามารถติดต่อและนัดหมาย เพื่อขอคำปรึกษาแนะนำในการพัฒนา
องค์กรได้ โดยไม่มีค่าใช้จ่ายผ่านทาง 02-921-7921 ต่อ 12

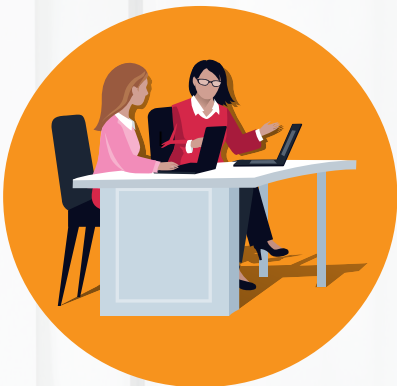
สิ่งที่ได้รับ



1 “ไฟล์แบบฟอร์มสำรวจความผูกพัน
ของพนักงาน ”



2 “เล่มรายงานผลการสำรวจ
ความผูกพันของพนักงาน ”



3 “ ข้อเสนอแนะ
(Recommendation)
โดยที่ปรึกษาเพื่อการสร้าง
ความผูกพันของพนักงาน
ที่เหมาะสมกับองค์กร ”

1. IMPRESSION เคยให้บริการบริษัทอื่น ๆ ไหม?

IMPRESSION มีประสบการณ์ในการทำงานด้าน Employee & Customer Engagement Survey มากกว่า 13 ปี มีลูกค้าที่เป็นองค์กรชั้นนำที่ให้บริการในหลากหลายธุรกิจ อาทิ เช่น อสังหาริมทรัพย์ โรงงานผลิต การเงิน ค้าปลีก น้ำมัน ห้างสรรพสินค้า ขนส่ง อาหาร โรงพยาบาล เป็นต้น

2. ลักษณะการทำงานองค์กรต้องเตรียมตัวอย่างไรบ้าง?

องค์กรไม่ต้องเตรียมตัวแต่อย่างใด เพียงแค่เลือกแพคเกจที่ตรงตามจำนวนพนักงานที่ต้องการ แล้วรอรับแบบสอบถาม Online จาก IMPRESSION หลังจากนั้นองค์กรแจ้งให้พนักงานตอบแบบสอบถามภายใน 2 สัปดาห์ IMPRESSION จะรวบรวมคำตอบนำไปวิเคราะห์ผลภายใน 2 สัปดาห์ และ IMPRESSION นำเสนอรายงานแก่ผู้บริหาร

3. หากมีรายละเอียดงานอื่น ๆ ที่อยากจะให้ IMPRESSION ดำเนินการด้วยต้องทำอย่างไร?

เพียงแค่แจ้งแก่เจ้าหน้าที่ผู้ดูแลองค์กรของท่านเท่านั้น IMPRESSION สามารถดูแลรายละเอียดงานอื่น ๆ ให้แก่ท่านได้

ผู้ประสานงาน : คุณเบญจวรรณ

02-9217921 ต่อ 12 / 081-104-8424